

VALVULAS Y ACCESORIOS

VALVULA DE COMPUERTA AWWA C515



- Diseño: De acuerdo a AWWA C515
- Instalación de brida: ANSI B16.1 Clase 150
- Presión de Trabajo: 250 PSI
- Hierro Dúctil
- Cara lisa para flujo óptimo
- Vástago de Acero inoxidable SS420
- Tornillos cubiertos con cera y resistentes a la corrosión
- Certificación Internacional WRAS
- Asiento Hierro Dúctil encapsulado EPDM

VALVULA MARIPOSA ENGRANE



- Diseño: Tipo Wafer ISO 5211
- Instalación entre bridas: ANSI 150
- Cara a Cara: EN558-1 SERIES20
- Presión Nominal: 250 PSI
- Operador de Engrane paso liso y directo
- Fabricada en Hierro Dúctil
- Junta Vulcanizada en EPDM para mejor hermeticidad.
- Asiento totalmente Vulcanizado.
- Operación Vertical y Horizontal de uso múltiple

VALVULA COMPUERTA CHM



- Instalación de Brida: ANSI B16.1 Clase 125
- Presión Nominal: PN 16
- Fabricada en Hierro Dúctil
- Cara lisa para flujo óptimo.
- Tuerca del vástago reemplazable.
- Válvula de cierre Bi-direccional

VALVULA MARIPOSA TIPO WAFER PALANCA



- Diseño: Tipo Wafer ISO 5211
- Instalación entre bridas: Clase 150
- Cara a Cara: EN558-1 SERIES20
- Operador de Palanca paso liso y directo
- Presión Nominal: 250 PSI
- Fabricada en Hierro Dúctil
- Junta Vulcanizada en EPDM para mejor hermeticidad
- Asiento totalmente Vulcanizado

VALVULA DUO CHECK WAFER



- Diseño: Tipo Wafer Doble disco
- Instalación entre Bidas: Clase 125
- Presión Nominal: PN 16
- Fabricada en Hierro Dúctil
- Junta Vulcanizada en EPDM para mejor hermeticidad.
- Operación Vertical y Horizontal.
- Económico

FILTRO BRIDADO TIPO "Y" DUCTIL



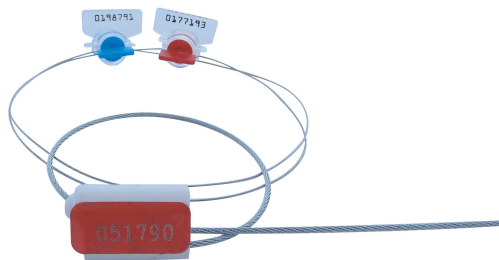
- Diseño: Tipo "Y"
- Instalación de brida: ANSI B16.1 Clase 150
- Tapón de Purga
- Canasta Inoxidable SS304
- Presión Nominal: 250 PSI
- Fabricada en Hierro Dúctil
- Reemplazo de canasta sin quitar de la línea Hidráulica.
- Recubrimiento epóxica Blue Ral

VALVULA VR15-20



- Válvula de Esfera Restrictora de alta presión WOG 600 PSI
- Candado metálico de latón forjado con pintura electrostática
- Tuerca cónica de seguridad
- Puede convertirse en una válvula de paso de cierre rápido
- La válvula ocupa un mínimo de espacio y se puede colocar en cualquier posición facilitando su operación

SELLOS Y PRECINTOS



Precinto Toolles Roto Seal

- Sello indicativo para precintar medidor
- Cuerpo de acrílico resistente a la intemperie
- Alambre de acero inoxidable con diámetro 0.68 mm
- Estampado de 7 dígitos consecutivos
- Longitud del cable 12" (30 cm)
- Cable de alta seguridad Ezloc
- Cable para corte a usuarios morosos
- Cable de acero galvanizado trenzado calibre 1/16"
- Longitud de 12" (30 cm)
- Resistencia a la tracción: 750 lbf (340 kgf)
- Etiqueta adherible con 7 dígitos consecutivos

CONECTOR PARA MEDIDOR



- Medida: de 1/2" a 2"
- Material: Latón forjado
- Aleación ASTM C37700 (58 - 61% Cu)
- Polimero de ingeniería con fibra de vidrio
- Kit: 2 niples + 2 tuercas+ 2 empaques
- Los niples y tuercas de latón se pueden pintar en color negro electrostáticamente
- Empaques de nitrilo con dureza 70 ó 90 ShA

CAJA PARA MEDIDOR SB



- Polietileno de alta resistencia
- Densidad Mínima: De 0.926 a 0.940 lbs/cm³
- Resistencia de la Tensión: 5.0 N/mm² - 13.0 N/mm²
- Resistencia Dieléctrica: Menor o igual a 700.00 kv/cm
- Resistencia a la Ruptura: 2 Toneladas.
- Resistencia a la Corrosión: 100%
- Conductividad Eléctrica: 0%
- Leyendas en Tapas: Personalizables